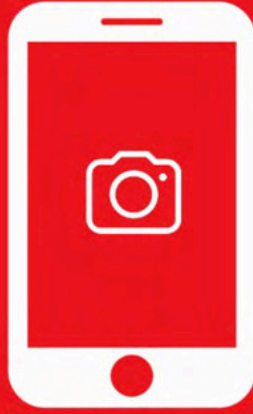


# TÜR SAY 2024

## RAPORU



*ilgini çeken bir  
canlı bul*



*fotoğrafını  
çek*



*herkesle  
paylaş*



26 Mayıs 2024, ODTÜ Yerleşkesi

ODTÜ'nün altıncı Tür Say'ı 26 Mayıs 2024 Pazar günü, Dünya Biyolojik Çeşitlilik Günü'nü kutlamak üzere ODTÜ Yerleşkesi'nde gerçekleşti. Etkinlik, ülkemizde doğa korumanın öncüsü olan ve 2023 yılında aramızdan ayrılan Tansu Gürpınar anısına düzenlendi. Etkinliğe 94 doğa sever katıldı, bunlardan 77'si 1.481 gözlem yaptı. 345 tür kayıt altına alındı.



Tür Say belirli süre içinde, belirli bir alanda yaşayan canlı türlerinin kayıt altına alındığı bir biyolojik çeşitlilik tespit çalışmasıdır. Alanında uzman doğa bilimciler, gönüllü doğa rehberleri ve vatandaşların geniş katılımıyla bir maraton şeklinde gerçekleştirilir. Amacı, bir yandan halkın doğa ve doğa koruma konularına ilgisini çekmek, bir yandan da korunması istenen alanın tür çeşitliliğini ortaya koymaktır. Etkinlik Doğa Koruma Merkezi Vakfı (DKM) ve ODTÜ Ekosistem Uygulama ve Araştırma Merkezi (EKOSAM) ve EKOSAM Öğrenci Topluluğu işbirliğiyle düzenlendi.



Sabahın erken saatlerinde başlayıp akşam altıya kadar süren etkinlikte doğa severler doğa rehberleri eşliğinde gözlem yaptı, ilgilerini çeken bitki, kuş, kelebek türlerinin fotoğraflarını çekti, bir uygulama aracılığıyla bu türleri kaydetti ve herkesle paylaştı. Uzmanlar da bu türlerin belirlenmesine yardımcı oldular. Böylece vatandaşlık bilimi kapsamında bir çok tür tespit edilirken, doğada keyifli vakit geçirildi.



*Etkinliğin katılımcıları arasında her yaşta insan özellikle de gençler ve aileler yer aldı. Doğa rehberlerinin eşlik ettiği katılımcılar araziye tarayarak ilgilerini çeken türleri kayıt altına aldı.*

## TÜRSAY ETKİNLİĞİ HAKKINDA

Dünyaca bilinen adıyla BioBilitz, 1996 yılında, ABD Ulusal Park Servisi doğa bilimcisi Susan Rudy tarafından ortaya çıkarıldı. Kısa bir süre içinde belirli bir alanda mümkün olduğu kadar çok türü bulmaya ve tanımlamaya odaklanan bir vatandaş bilim etkinliğidir. Bu etkinlikte, aileler, öğrenciler, öğretmenler ve her yaştan doğa sever, bir bölgenin biyolojik çeşitliliğinin anlık görüntüsünü ortaya çıkarmak için birlikte çalışır. iNaturalist\* gibi akıllı telefon teknolojileri ve uygulamaları, BioBlitz'in bir parçası olarak canlıların görsellerini ve biyolojik bilgilerini toplamayı kolaylaştırır. iNaturalist'e yüklenen yüksek kaliteli veriler, dünyanın dört bir yanındaki bilim insanlarından gönüllülere birçok uzman tarafından kullanılan açık kaynaklı bir veritabanı olan Küresel Biyolojik Çeşitlilik Danışma Tesisi\*'nin bir parçası haline gelir. Bu, biyolojik çeşitlilik hakkında bilimsel veri sağlamak amacıyla web hizmeti olarak kullanılmaya odaklanmış uluslararası bir organizasyondur.



*ODTÜ Biyoloji Bölümü, Doğa Koruma Merkezi, Erciyes Üniversitesi ve Avrupa Kelebekleri Koruma Örgütü (Butterfly Conservation Europe) uzmanlarının yaptıkları araştırmalar sonucunda ODTÜ'de yaklaşık 126 kelebek türü tespit edilmiştir. Yerleşke, 65 Öncelikli Kelebek Alanı'ndan (ÖKeA) biridir.*

\*Global Biodiversity Information Facility (GBIF)



Tür Say etkinliđi ilk kez ODTÜ Yerleşkesi'nde 2018 yılında Gençlik ve Kent için Dođa projesi kapsamında gerçekleştirildi. Dođa Koruma Merkezi Merkezi'nin ODTÜ, Butterfly Conservation (UK), Anima Mundi (IT), Thessaly Teknolojik Eđitim Enstitüsü (GR) ortaklığında ve Erasmus+ Stratejik Ortaklıklar çerçevesinde desteklenen Gençlik ve Kent için Dođa projesi gençlerin sürdürülebilirlik ve dođa koruma konularında bilgi ve becerilerle donatılarak güçlendirilmesini hedefliyordu.

Proje hakkında detaylı bilgi <http://odtudedoga.org> sayfasından edinilebilir.

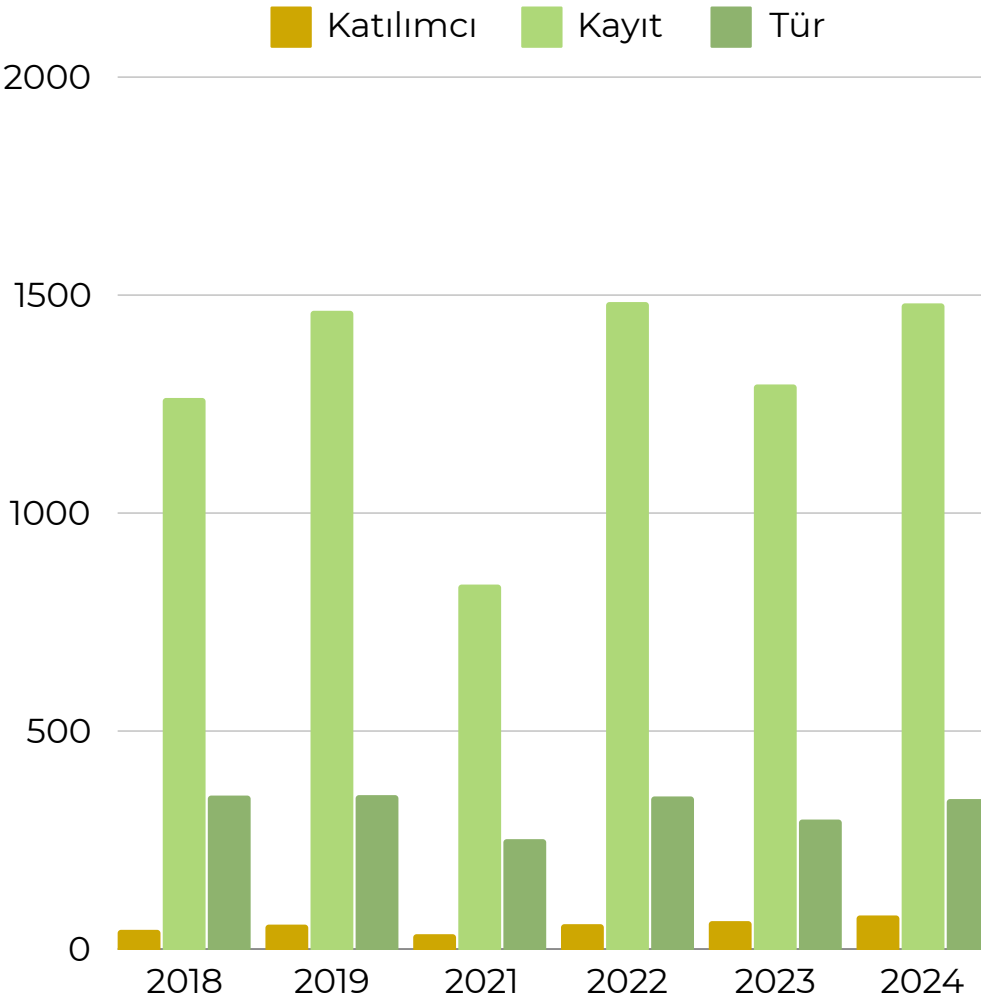
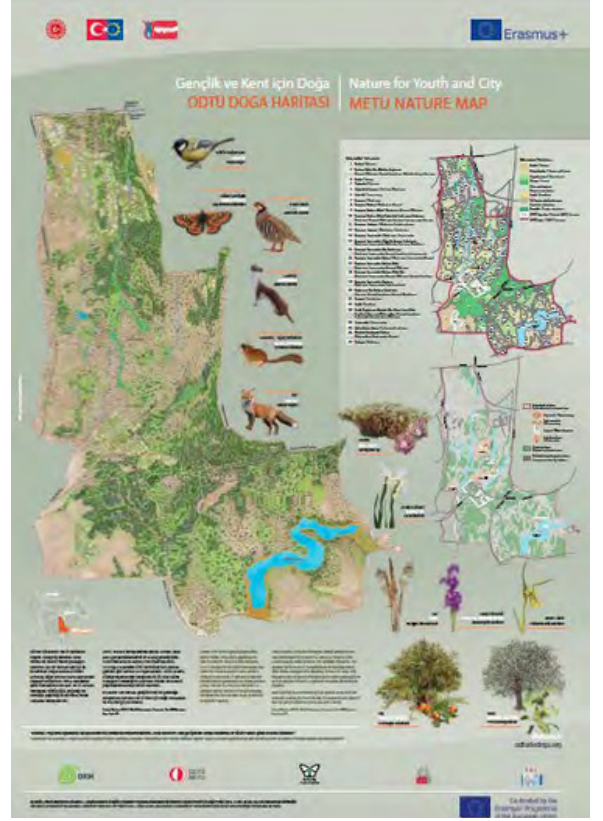
## ODTÜ DOĐASI

ODTÜ Yerleşkesi, Ankara şehir merkezinin güneydođusuna uzanan yaklaşık 4.500 hektarlık bir alanı kaplar. Arazi, kuzeyde Eskişehir yolu, batıda Bilkent Bulvarı, kuzeyde Konya yolu ve güneydođuda Eymir Gölü civarından geçen Ankara çevre yolu ile sınırlanmıştır. Konya yolu ve İncek bulvarı arazinin içinden geçip, araziyi parçalara ayırmıştır. Yerleşke, kente soluk veren ormanı, endemik türlerle dolu bozkır alanı ve Eymir Gölü'yle Ankaralılara dođayı tanımak ve keyifli zaman geçirmek için benzersiz fırsatlar sunar.

Kentin merkezinde bozulmadan kalabilmiş bu dođal alanda, arazide insan eliyle yetiştirilmiş karaçam, sarıçam, sedir ve kızılçam ağırlıklı orman örtüsü, zamanla yarı dođal bir karakter kazanmış, tipik flora ve fauna unsurları ile bütünleşen yaşam birliklerine dönüşmüştür. Öyle ki yerleşkede yaklaşık 800 bitki türü bulunur. Bunlardan 50'si endemiktir.

Yerleşke, Türkiye'nin 65 Öncelikli Kelebek Alanı'ndan biridir. Son derece nadir bir tür olan güzel nazuğum (*Euphydryas orientalis*) kelebek türünün dünyanın bilinen en önemli popülasyonu başta olmak üzere, yaklaşık 126 kelebek türüne ev sahipliği yapar.

Ayrıca ODTÜ'de 210'dan fazla kuş türü kaydedilmiştir. Bu sayı Türkiye'de toplam bilinen kuş türlerinin neredeyse yarısına denk gelir. Tilki (*Vulpes vulpes*), alaca kokarca (*Vormela peregusna*), porsuk (*Meles meles*), gelincik (*Mustela nivalis*) gibi yırtıcı memeliler de yerleşkenin diğer sakinleridir.

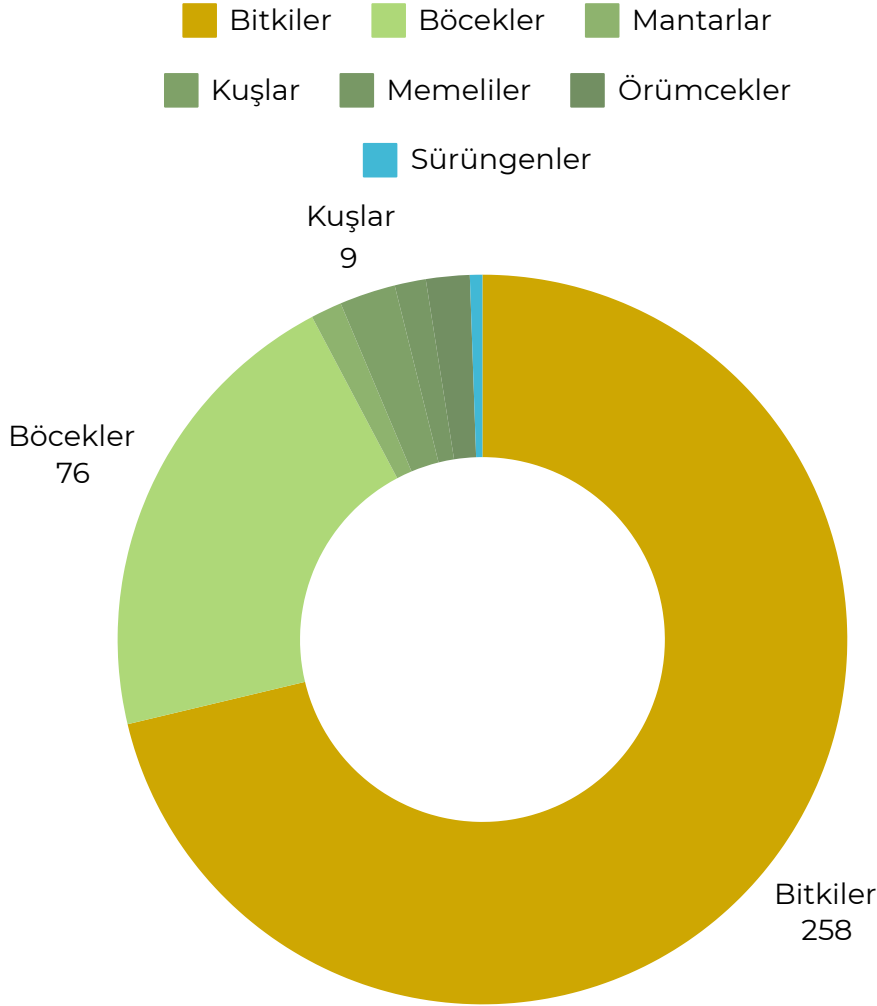


Üstteki görsel. Gençlik ve Kent için Doğa Projesi kapsamında tasarlanmış ODTÜ Doğa Haritası'dır.

Altındaki grafik: Altı yıl boyunca Tür Say etkinliğindeki katılımcı, kayıt ve teşhis edilen tür sayısını göstermektedir.

## 2018

İlk Tür Say etkinliğinde 44 doğa sever tarafından 1.264 gözlem yapıldı 325 tür kaydedildi.



Anadolu melikesi  
(*Melanagia larissa*)



keten  
(*Linum hirsutum*)



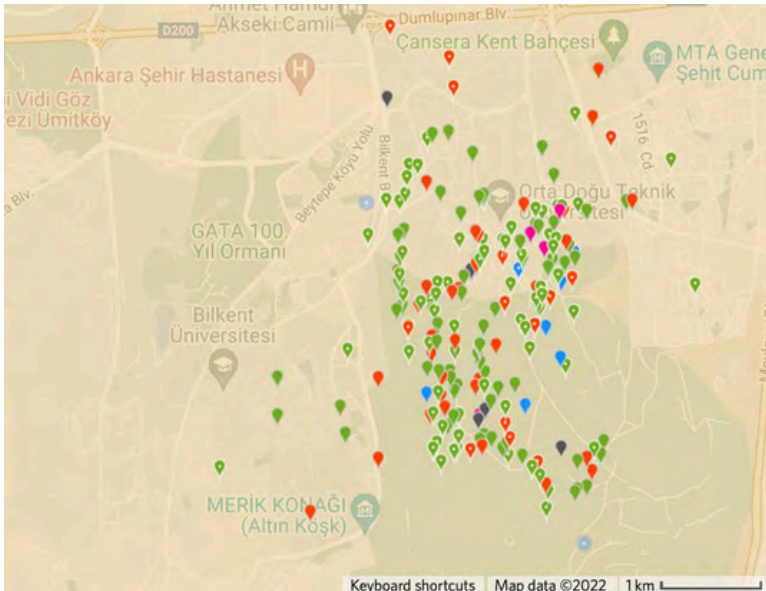
korunga  
(*Onobrychishypargyrea*)



uyuzotu  
(*Genus scabiosa*)

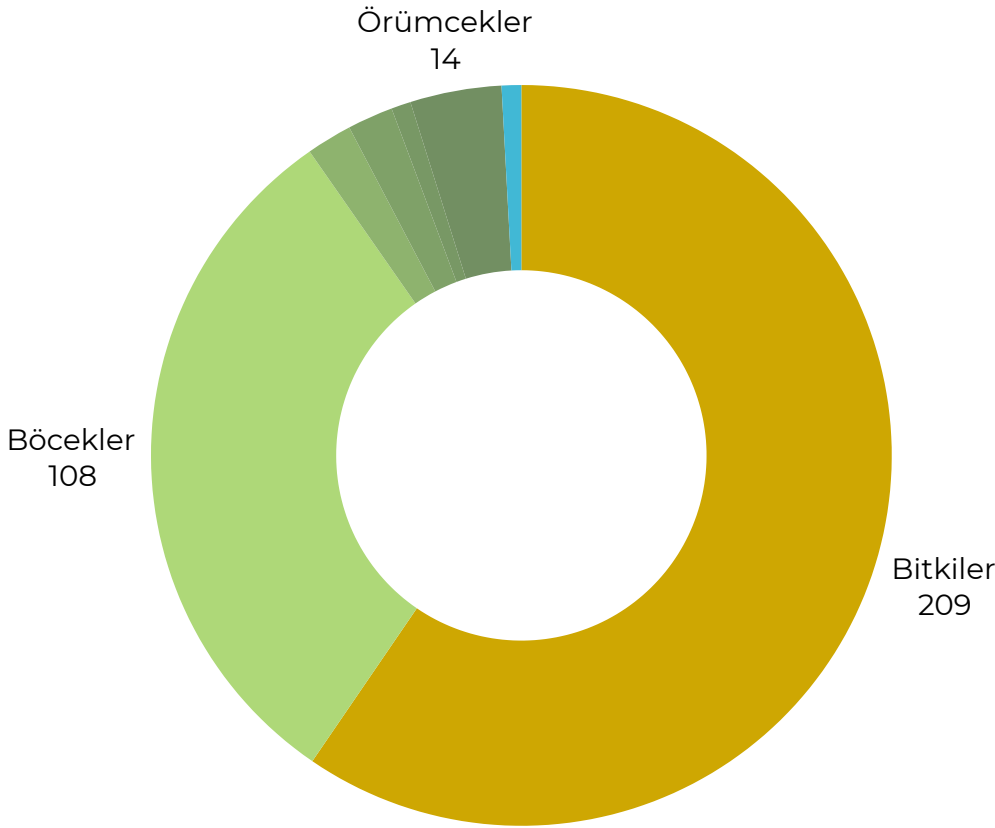
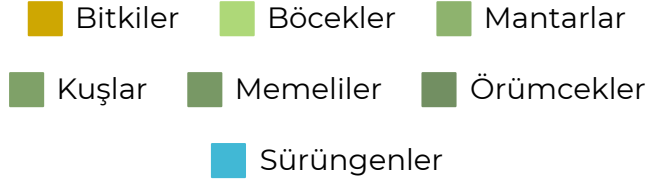


İspanyol kraliçesi  
(*Issoria lathonia*)



## 2019

İkinci Tür Say etkinliğinde 56 doğa sever tarafından 1.464 gözlem yapıldı ve 353 tür kaydedildi.



kuşburnu  
(*Rosa canina*)



nazuğum  
(*Euphydryas aurinia*)



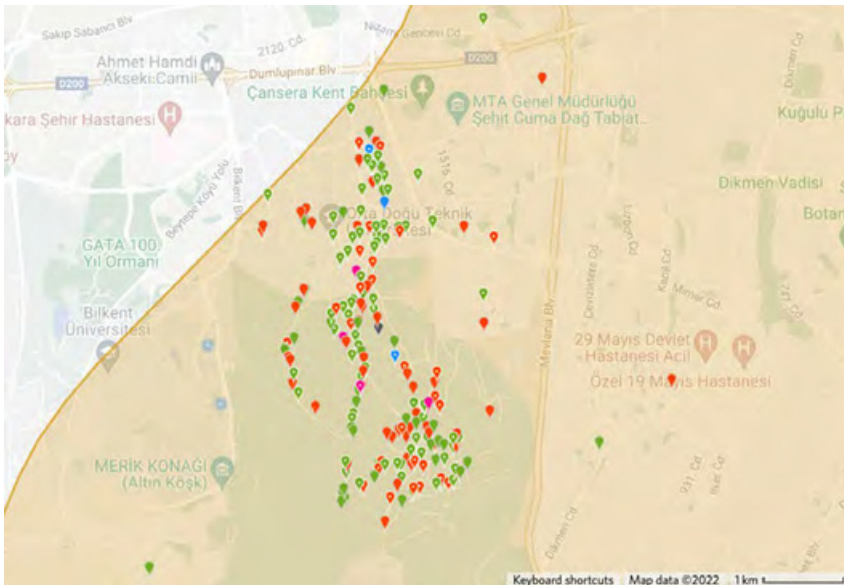
eşekdiken  
(*Carduus nutans*)



kan güvesi  
(*Zygaena purpuralis*)



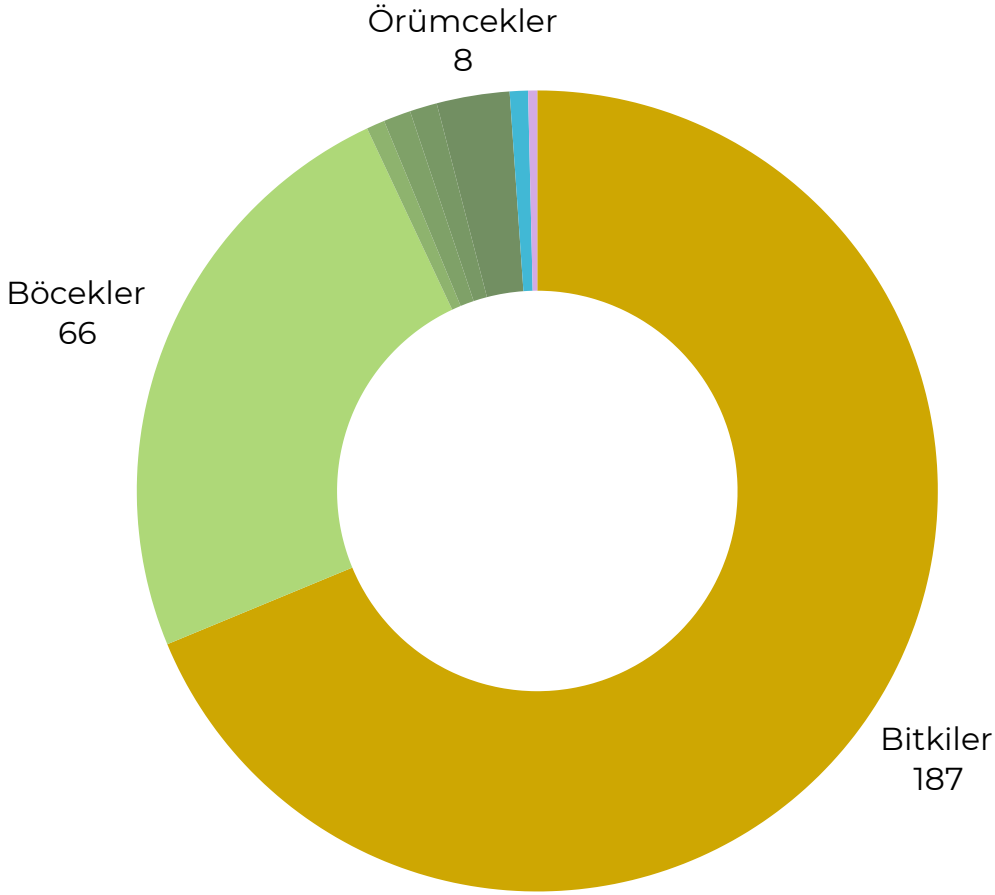
cüzegözü  
(*Cerinth minor*)



## 2021

Üçüncü Tür Say etkinliğinde 34 katılımcı tarafından 836 gözlem yapıldı ve 252 tür kaydedildi.

- Bitkiler
- Böcekler
- Mantarlar
- Kuşlar
- Memeliler
- Örümcekler
- Sürüngenler
- Çift yaşamlı



En çok gözlemlenen türler



nazuğum  
(*Euphydryas aurinia*)



kan güvesi  
(*Zygaena purpuralis*)



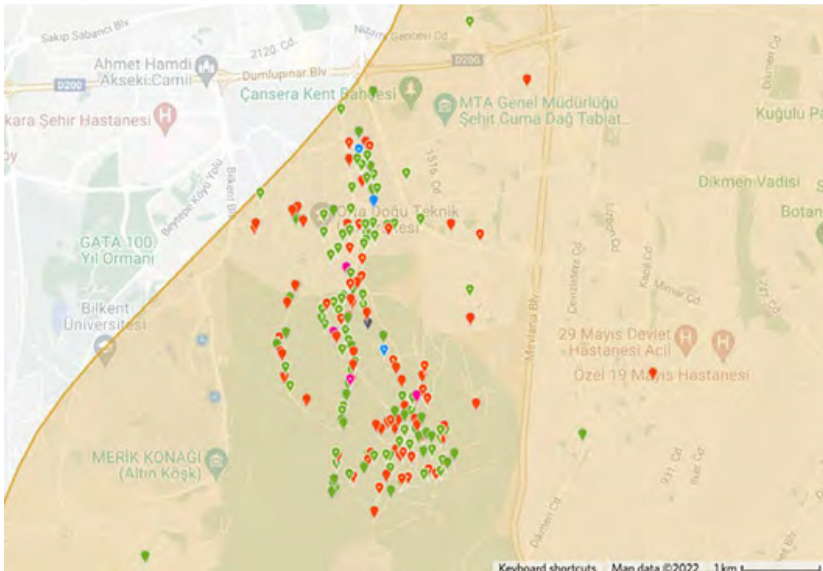
kuşburnu  
(*Rosa canina*)



köriğen  
(*Securigera varia*)



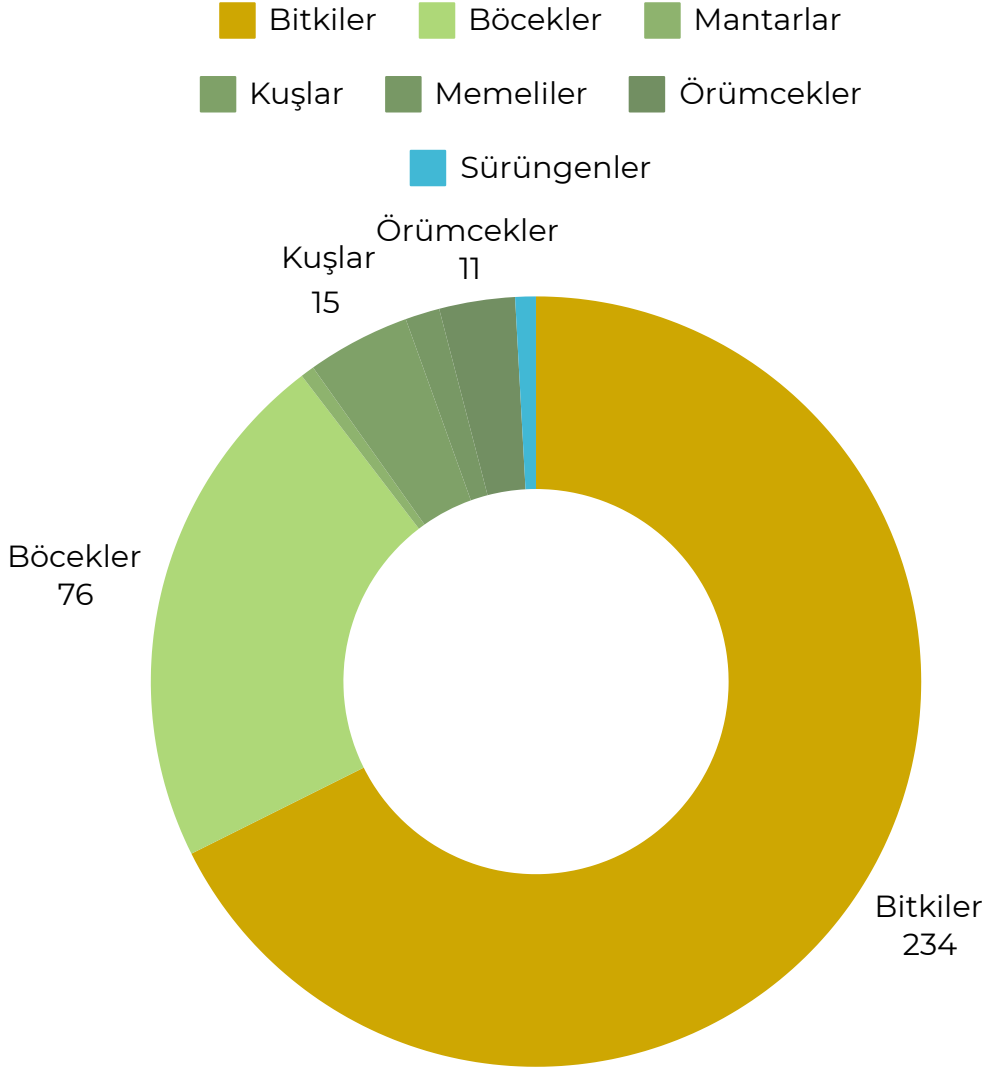
eşekdikeni  
(*Carduus nutans*)





## 2022

Dördüncü Tür Say'da 57 gözlemci tarafından 1.484 gözlem yapıldı. Bunların 984'ü yüksek kalitede gözlem düzeyinde kayıt altına alındı ve 350 tür tespit edildi.



En çok gözlemlenen türler



kırmızı boynuzlu gelincik  
(*Glaucium corniculatum*)



Tatarlahanası  
(*Crambe tataria*)



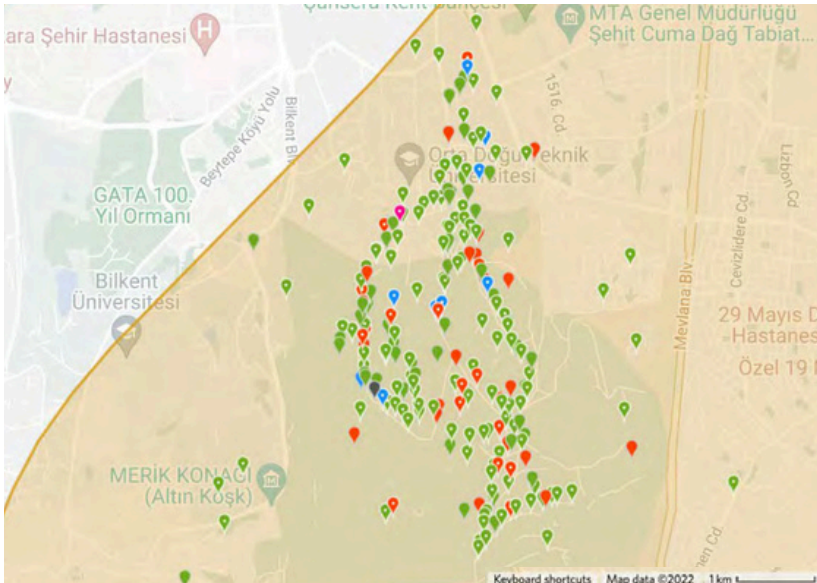
kara şalba  
(*Salvia absconditiflora*)



eşekdikeni  
(*Carduus nutans*)

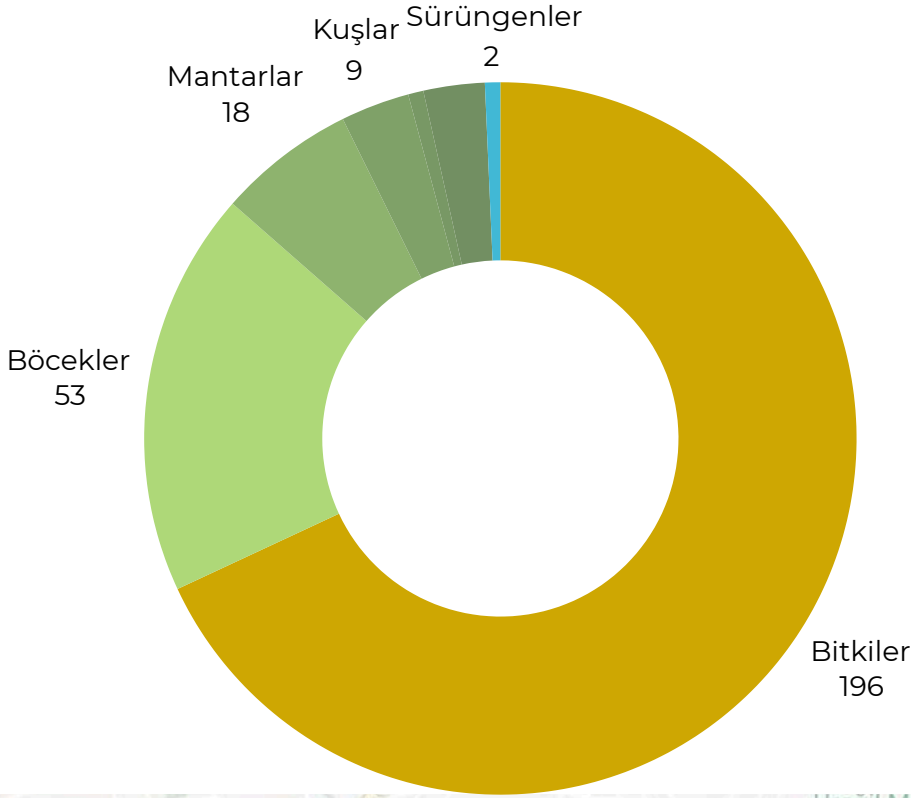
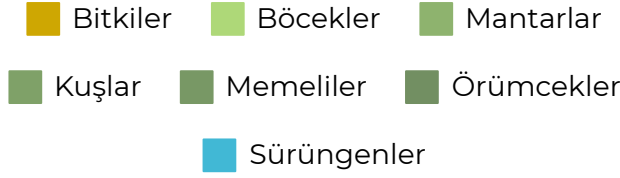


cüzegözü  
(*Cerinthe minor*)



## 2023

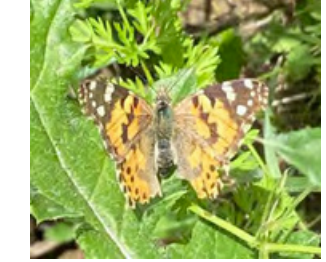
Beşinci Tür Say'da 64 gözlemci tarafından 1.295 gözlem yapıldı. Bunların 580'i yüksek kalitede gözlem düzeyinde kayıt altına alındı ve 297 tür tespit edildi.



eşekdikeni  
(*Carduus nutans*)



ahlat  
(*Pyrus elaeagnifolia*)



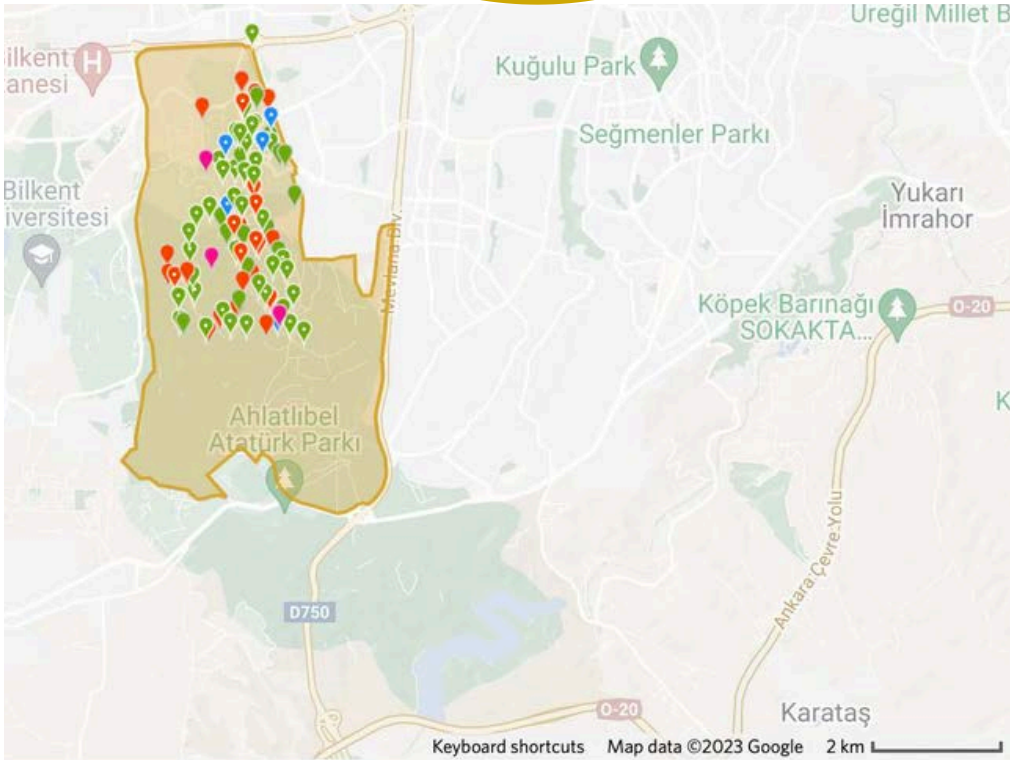
diken kelebeği  
(*Vanessa cardui*)



kara şalba  
(*Salvia absconditiflora*)

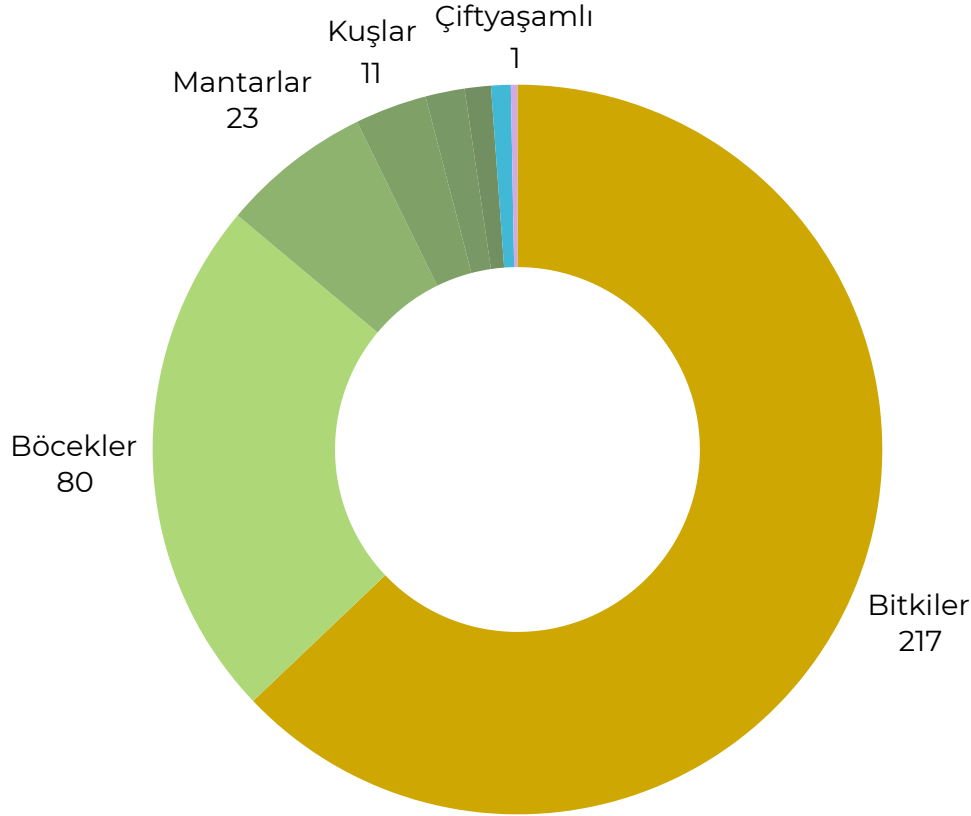
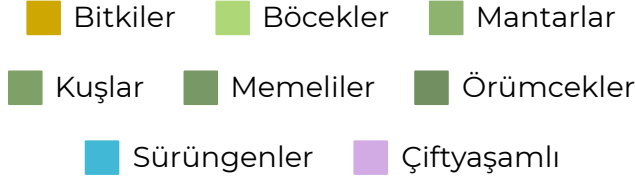


cüzegözü  
(*Cerinthe minor*)



## 2024

Altıncı Tür Say'da 77 gözlemci tarafından 1.481 gözlem yapıldı. Bunların 872'si yüksek kalitede gözlem düzeyinde kayıt altına alındı ve 345 tür tespit edildi.



En çok gözlemlenen türler



kuşburnu  
(*Rosa canina*)



eşekdikeni  
(*Carduus nutans*)



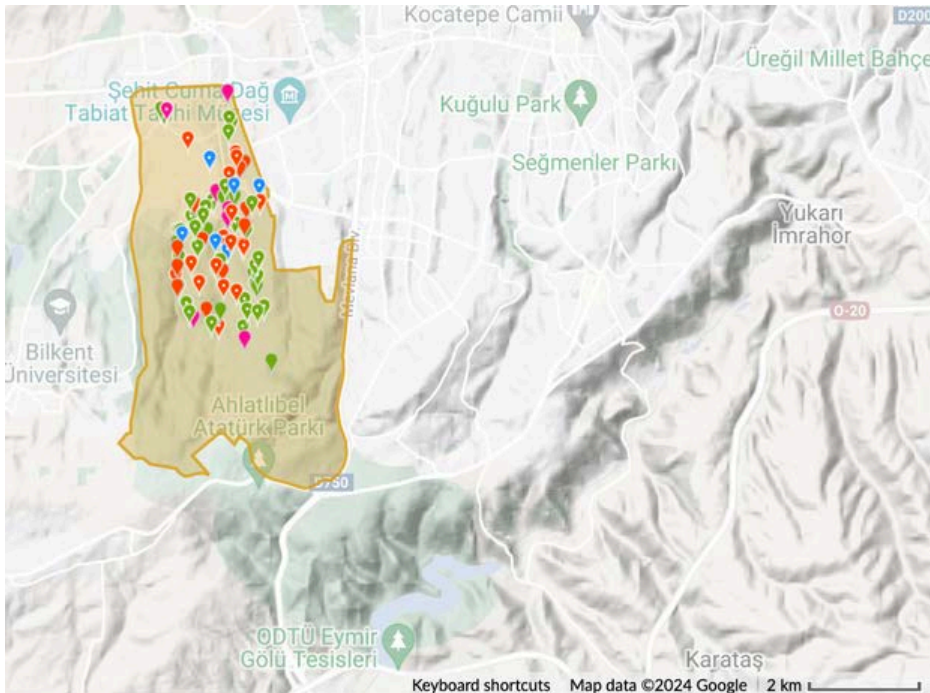
nazuğum  
(*Euphydryas aurinia*)



keten  
(*Linum hirsutum*)



ahlat  
(*Pyrus elaeagnifolia*)



26 Haziran 2024 tarihinde doğa rehberleri ile birlikte gruplara ayrılan 94 katılımcı araziye tarayarak ilgilerini çeken canlı türlerini kayıt altına aldılar. 77 gözlemci ile 1481 gözlem yapıldı. Tespit edilen 345 farklı türün 217'sini bitkiler, 80'ini böcekler, 23'ünü mantarlar, 11'ini kuşlar, 6'sını memeliler, 4'ünü örümceğimsiler, 3'ünü sürüngenler ve 1'ini çift yaşamlılar oluşturdu. IUCN tarafından küresel ve Avrupa ölçeğinde Tehdite Yakın (NT) kategorisinde olan *Fraxinus excelsior* ve soyu tükenme tehlikesi büyük kategorisinde yer alan Lübnan Sediri (*Cedrus libani*) tespit edilmiştir. Türkiye'deki 65 Öncelikli Kelebek Alanı'ndan birisi olan yerleşkede en çok gözlemlenen 30 tür arasında kelebek türlerinin de yer alması önemlidir. Gözlemlenen türler arasında nesli tükenme tehlikesinde olan canlılar da vardı. 345 farklı türün 14'ünün alan için yabancı istilacı tür olduğu tespit edildi. ODTÜ Yerleşkesi florası çok iyi çalışılmış olmasına rağmen Tür Say etkinlikleri sırasında daha önce kaydedilmemiş bazı türlere de rastlanmıştır. Örneğin, 2019 yılında *Orchis purpurea*, 2021 yılında *Alkanna orientalis* ilk defa yerleşkede görülen türler olmuştur. Bu tip çalışmaların sürdürülmesi, ODTÜ Yerleşkesi'nin biyolojik çeşitliliğini ve çeşitliliği etkileyen etmenleri daha iyi anlamamızı sağlayacaktır.

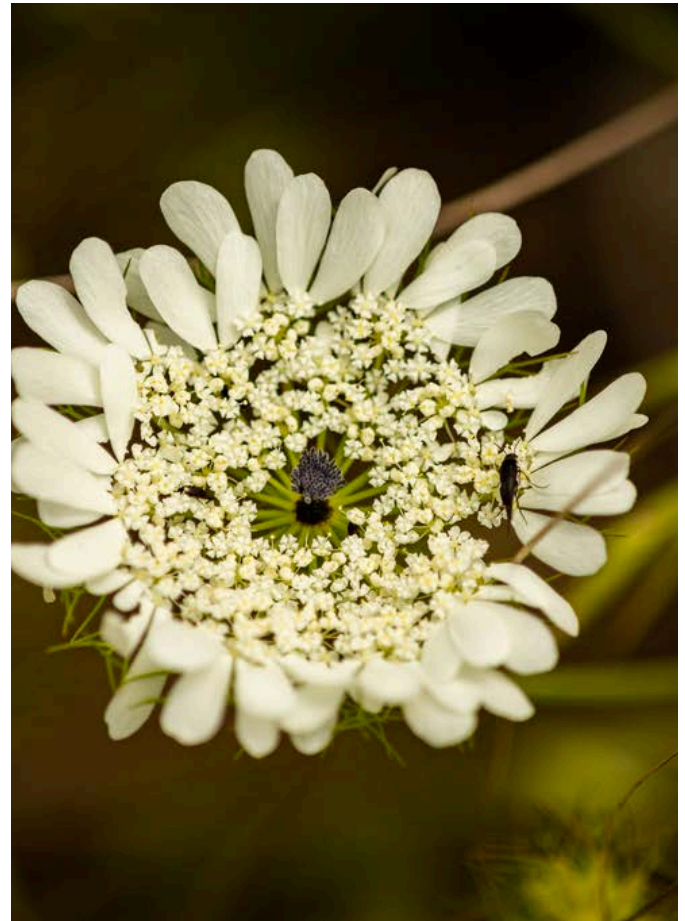


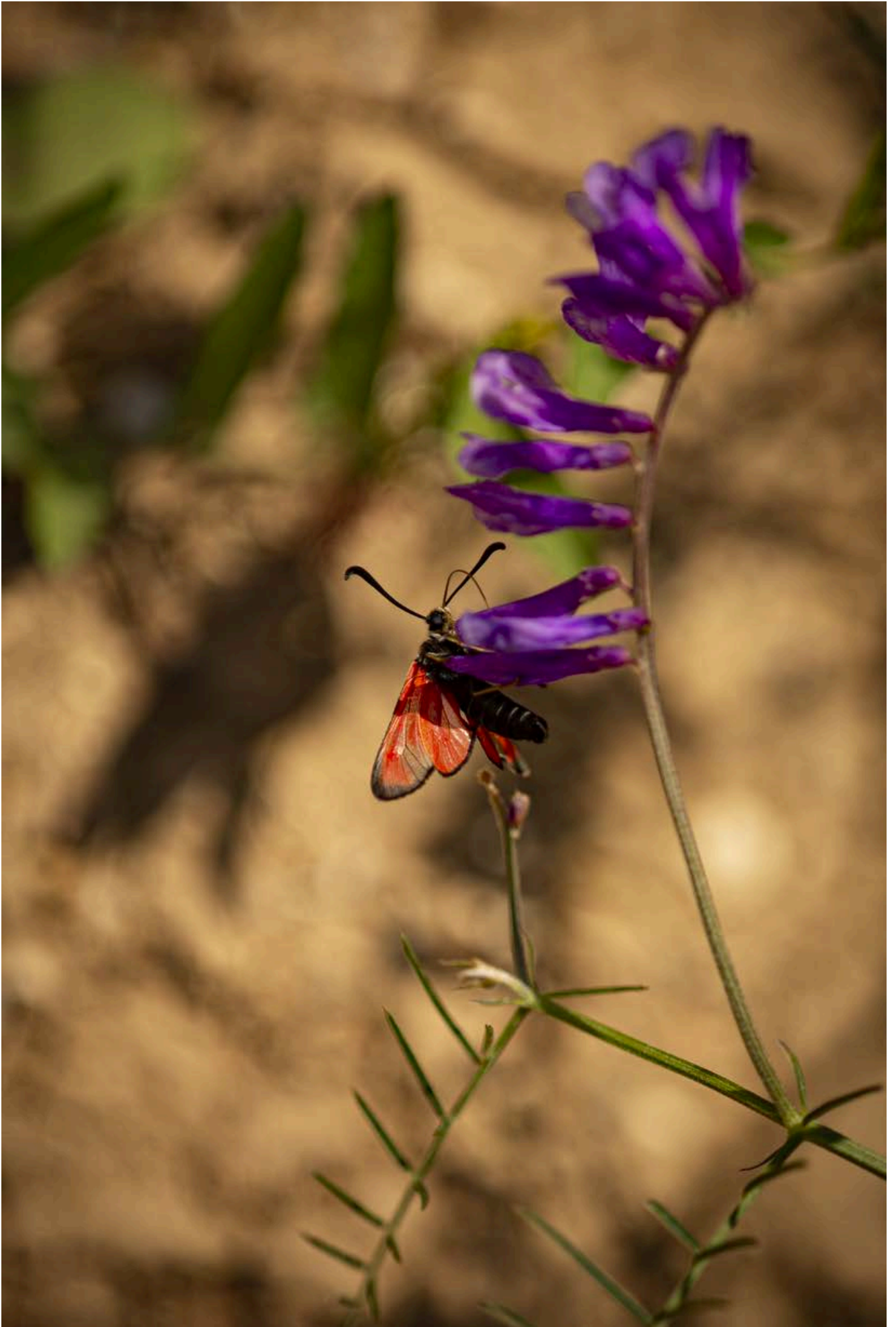
*Katılımcılar türleri kaydettikçe uzmanlar da bu türleri teşhise başladı. Tür teşhisi, etkinliğin ardından da devam etti. DKM ofisine gelen uzmanların birkaç günlük çalışmasıyla 1.481 gözlemin, 872'si yüksek kalitede gözlem düzeyinde kayıt altına alındı. Bu kayıtlar ODTÜ biyolojik çeşitliliğiyle ilgili araştırmalarda kullanılacak. Yüksek kalitede gözlemler, "araştırma derecesi"nde sınıflandırılır ve bu gözlemler Küresel Biyolojik Çeşitlilik Danışma Tesisi ve diğer çevrimiçi veritabanlarına dahil edilir.*



Etkinlik sonrası değerlendirme yapan katılımcılardan bazı geribildirimler şu şekilde oldu: Etkinlik öncesi detaylı bilgilendirme ve etkinlik sırasında rehberlerin iletişimi, biyolojik çeşitlilik ile ilgili farkındalık kazandırılması, etkinliğin ücretsiz olması, gönüllülerle çalışılması, şehri doğası üzerinden tanıyarak daha sağlıklı ve doğru bir bağ geliştirilmesi, canlılar dünyasına kolay ve pratik bir giriş yapılması, flora ve faunamıza sahip çıkarak bilime katkı sağlanması olumlu bulunan taraflar oldu. Katılımcılar hem de uzmanlar, tür fotoğraflanmasında dikkat edilecek hususlara dair ön bilgi verilmesi konusuna dikkat çektiler. Etkinlik basında şu şekilde yer aldı: [https://basinda.metu.edu.tr/26-05-2024/4102528#git\\_Etkinlik\\_gozlemlerine\\_buradan\\_ulaşabilirsiniz](https://basinda.metu.edu.tr/26-05-2024/4102528#git_Etkinlik_gozlemlerine_buradan_ula%C5%9Fabilirsiniz): <https://www.inaturalist.org/projects/tur-say-2024-odtu-yerleskesi-ankara>









Doęa Koruma Merkezi Vakfı (DKM), 2004 yılından beri doęa koruma alanında faaliyet gösteren bir sivil toplum kuruluđu. Doęa Koruma Merkezi Vakfı'nın amacı; bilimsel yaklaşımları temel alarak, biyolojik çeşitliliğin etkin şekilde korunmasını ve doęal kaynakların sürdürülebilir şekilde yönetilmesini sağlamak. Çalışmalarında koruma biyolojisi disiplini temel alan DKM, bu anlayışın yaygınlaşması için de çaba gösteriyor. Dolayısıyla, koruma çalışmalarının başarısı ve süreklilięi için kapasitenin artırılması DKM'nin öncelikleri arasında.

DKM ile birlikte ODTÜ Ekosistem Uygulama ve Araştırma Merkezi (EKOSAM) ve Erasmus+ Gençlik ve Kent için Doęa Projesi kapsamında kurulan EKOSAM Öğrenci Topluluęu vatandaş bilimini önce ODTÜ 'de, sonra Ankara ve ülke çapında yaygınlaştırarak doęa koruma çalışmalarına katkı sağlamaya ve işlenebilir çıktılar elde etmeye çalışır.



Teşekkürler: Mecit Vural, Zeki Aytaç, Mert Elverici, Evrim Karaçetin, Y. Eren Kalay, Aylin Turgut Ecevit, Selçuk Türkmen ve FSK ekibi

Etkinlik ekibi: Uęur Zeydanlı, Banu Gündoęan, Melike Kuş, Işıl Arslan Çelebi, Samet Genç, Elif Deniz Ülker, Gelincik Bilgin, Yıldırım Lise, Özge Balkız, Tuęba Can, Nuray Çaltı, Gözde Güldal, Emre Egemen Satılmış, Bilgehan Kaan Çalışkan, Tuęba Ayan, Gözde İloęlu, Beyza Türkozan, Su Kunt, Bedirhan Atmaca, Emin Ayan, Rana Nur Aydın, İlgın Doęa Tekin, Zehra Koyuncu, Eylül Ergin, Öykü Özyurt