

Biyolojik Çeşitliliğin Orman Amenajman Planlarına Entegrasyonu Deneyimi



“Ekosistem Tabanlı Fonksiyonel Orman Amenajman Planları” ile ekonomik, ekolojik ve sosyo-kültürel fonksiyonlarına göre planlanan ormanlarımızı bütüncül bir ekosistem yaklaşımıyla değerlendiriyor ve içerdiği tüm biyolojik çeşitlilik unsurlarıyla birlikte ele alıp planlıyoruz.

Biyolojik çeşitliliğin orman amenajman planlarına entegrasyonu denilen bu yaklaşım, 2008 yılından beri Doğa Koruma Merkezi ve OGM iş birliğinde **53 Orman İşletme Şefliği'nin orman amenajman planlarında 2 milyon hektardan fazla** bir alanda uygulandı.

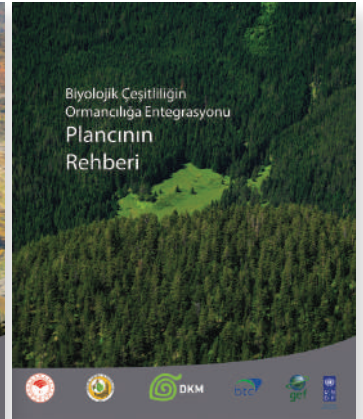


© Deniz Özü

Güneyli Fisto Kelebeği
(*Zerynthia polyxena*)

© Lale Cakrı

Bu yaklaşımla belirlenen alanlar Orman Genel Müdürlüğü (OGM) tarafından koruma altına alınmıştır. Bu entegrasyon deneyimlerinin ışığında sonraki çalışmalara kılavuz olması amacıyla *Biyolojik Çeşitliliğin Ormanlılığa Entegrasyonu - Plancının Rehberi* ve *Biyolojik Çeşitliliğin Ormanlılığa Entegrasyonu - Uygulamacının Rehberi* kitapları hazırlanmıştır.



Akdeniz Entegre Orman Yönetimi Projesi kapsamında Köyceğiz, Gazipaşa, Gülnar, Pos ve Andırın Orman İşletme Müdürlüklerinde toplam 28 Orman İşletme Şefliği'nde bu yaklaşım uygulanarak biyolojik çeşitlilik değerleri orman amenajman planlarına entegre edilerek koruma sağlanmıştır.

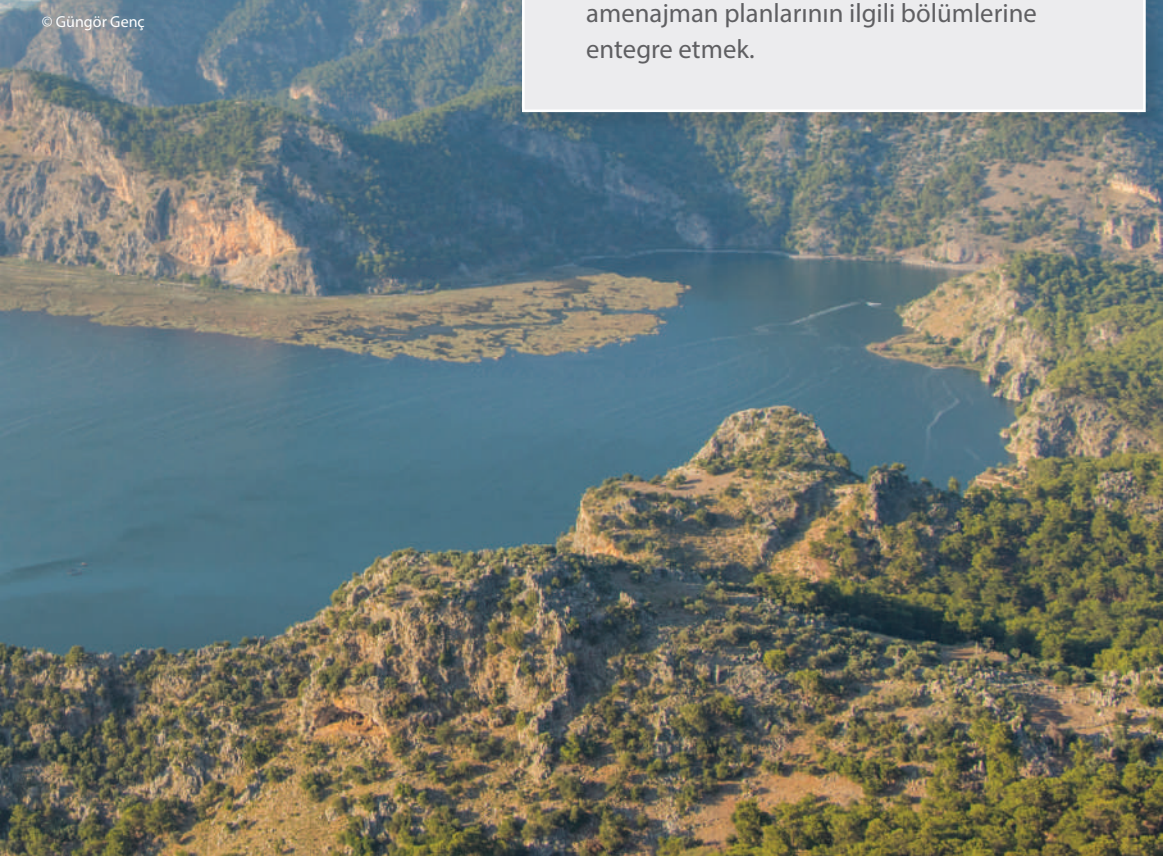
Vaşak / *Lynx lynx*

© Ali Onur Sayar & Deniz Özü

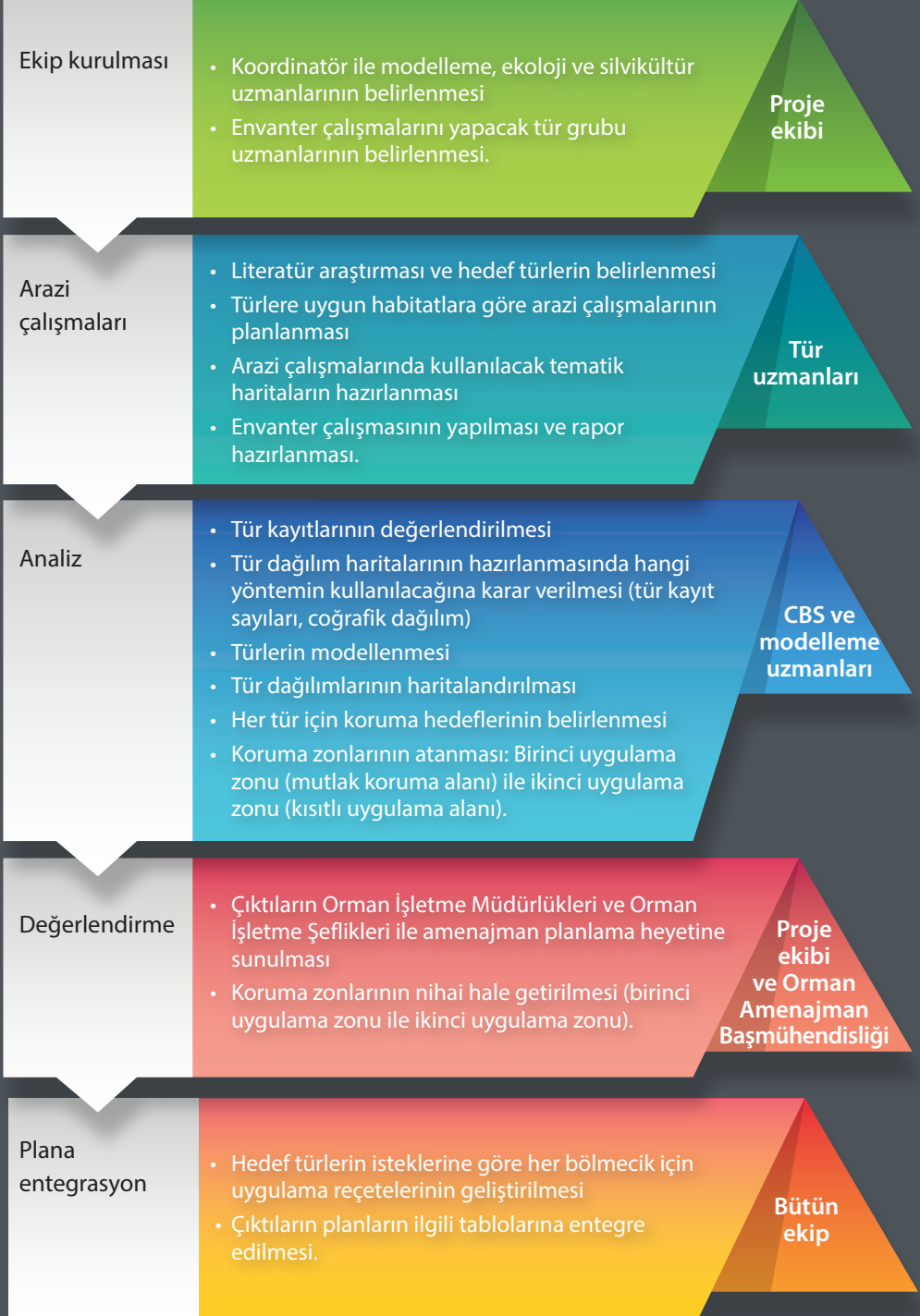
Orman İşletme Müdürlüğü ölçeğinde uygulanan entegrasyon yaklaşımı beş ana aşamadan oluşmaktadır:

- Entegrasyon sürecinde kullanılacak hedef tür (koruma öncelikli tür) ve ekolojik süreçleri belirlemek,
- Arazi kayıtları ve modelleme yaklaşımıyla türlerin ve süreçlerin dağılımlarını haritalamak,
- Her bir biyolojik çeşitlilik unsuru için koruma hedeflerini belirlemek ve dağılım modellerini kullanarak bir koruma zonu haritası geliştirmek,
- Orman Amenajman Başmühendisliği ve Orman İşletme Müdürlüğü yetkilileriyle birlikte Orman İşletme Şefliği özelinde koruma bölgelerini değerlendirmek ve sonuçlandırmak,
- Koruma bölgelerinde bölmecik düzeyinde silvikültürel uygulamaları için reçeteler geliştirerek Orman İşletme Şefliği orman amenajman planlarının ilgili bölümlerine entegre etmek.

© Güngör Genç



Biyolojik çeşitliliğin orman amenajman planlarına entegrasyonu aşamaları.





Kurt /
Canis lupus
© Naci Eyyüpoğlu



Karadeniz
köstebeği /
Talpa levantis
© Ahmet Karataş



Osmanlı ateşi /
Lycaena ottomana
© Hakan Yıldırım



Şah kartal /
Aquila heliaca
© Ahmet Karataş



Abant çiğdemi
/ *Crocus
abantensis*
© Nursel İkinci



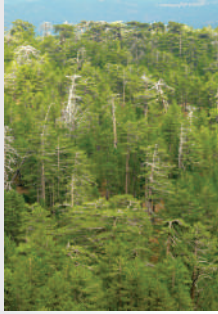
Fazla'nın
kara semenderi /
Lyciasalamandra fazilae
© Michael Frenzen



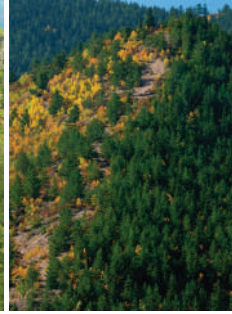
Kafkas engereği /
Vipera kaznokovi
© Boris Tuniyev

Entegrasyon çalışmalarında "ormana bağımlı, korunmaya muhtaç, en etkili korumanın yapılabileceği ve biyolojik çeşitliliği temsil etme potansiyeline sahip" koruma öncelikli tür ve unsurları hedef alan bir yaklaşım esas alınmıştır. Bu süreçte ormanla ilişkili 7 tür grubu (büyük memeli, küçük memeli, kelebek, kuş, bitki ile sürüngen ve çiftyaşarlar) içinden belirlenen hedef türler ile ekolojik süreçler (doğal yaşlı ormanlar, orman içi su kaynakları ve turbalıklar, kalıntı ekosistemler, ağaç türü zenginliği yüksek alanlar vb.) birlikte değerlendirilmektedir.

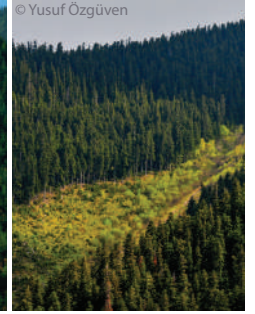
Fotoğraflar: © Uğur Zeydanlı



Doğal yaşlı
ormanlar



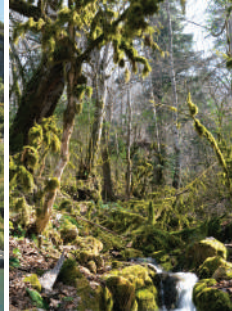
Ağaç türü
zenginliğine sahip
orman alanları



Büyük orman
blokları ve bağlantı
koridorları



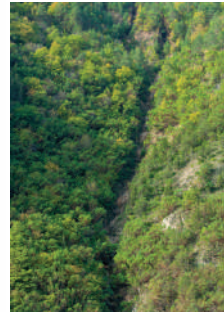
Ağaç türü
kompozisyonu
bakımından farklı
meşcereler



Özel mikro-iklime
sahip orman
alanları



Orman içi su
kaynakları ve
turbalıklar



Kalıntı ekosistemler



Marjinal
popülasyonlar

Koruma bölgeleri belirlenirken, her tür için minimum habitat alan gerekliliđi, seçilen alanların birbirine yakınlıđı ve Orman Genel Müdürlüğü'nün alan için öngördüğü gereklilikler ve ormancılık faaliyetleri göz önüne alınmaktadır. Uygulama zonları olarak adlandırılan bu bölgeler, iki farklı koruma kategorisi içinde değerlendirilmiştir. Bunlardan ilki "birinci uygulama zonu" olarak adlandırılan koruma öncelikli alanlardır. Bu alanlar herhangi bir ormancılık müdahalesinden olumsuz etkilenecek, etkin korumaya ihtiyaç duyan, yüksek tehdit altındaki türler ve diđer unsurlar açısından önemli olan orman alanlarıdır. Bu alanlar "mutlak koruma alanı" olarak da adlandırılmaktadır.

Çoğunlukla bu alanları çevreleyecek veya aralarında bağlantılar oluşturacak şekilde ayrılan diđer koruma kategorisi ise "ikinci uygulama zonu" olarak adlandırılan sınırlı üretimin yapılacağı "kısıtlı uygulama alanı"dır. Bu alanlarda bulunan koruma öncelikli türler ile ekolojik süreçlerin habitat ihtiyaçlarını ve yaşam döngülerini gözetecek şekilde bir üretim faaliyeti planlanmalı ve uygulanmalıdır. Kısıtlı uygulama alanları için uygulama reçeteleri hazırlanmaktadır. Reçeteler hazırlanırken öncelikle bölmecik bazında, hangi unsurların (koruma öncelikli türler ve ekolojik süreçler) bir arada bulunduđu belirlenmektedir. Reçeteler, bu unsurların ortak yaşam ortamı istekleri ve zamansal kısıtları gibi özellikleri üzerinden, amenajman planına göre o bölmecikte uygulanması öngörülen ormancılık faaliyetlerine yönelik öneriler şeklinde hazırlanmaktadır. Bu reçeteler orman amenajman planlarının ilgili tabloları içinde atıfta bulunarak tabloların sonuna konulmuştur.

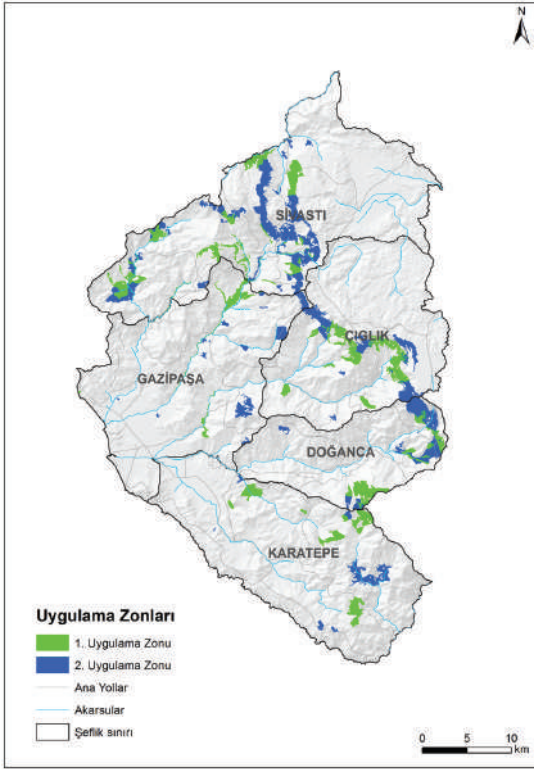
Entegrasyon çalışmalarında her Orman İşletme Şefliği için koruma öncelikli türlere yönelik, tür özellikleri ve bulunduđu alanlar için geliştirilen ormancılık faaliyetleri önerilerinin tür fotoğrafları ile birlikte yer aldığı bir rapor her orman amenajman planına ek olarak hazırlanmaktadır.

Akdeniz Entegre Orman Yönetimi Projesi;

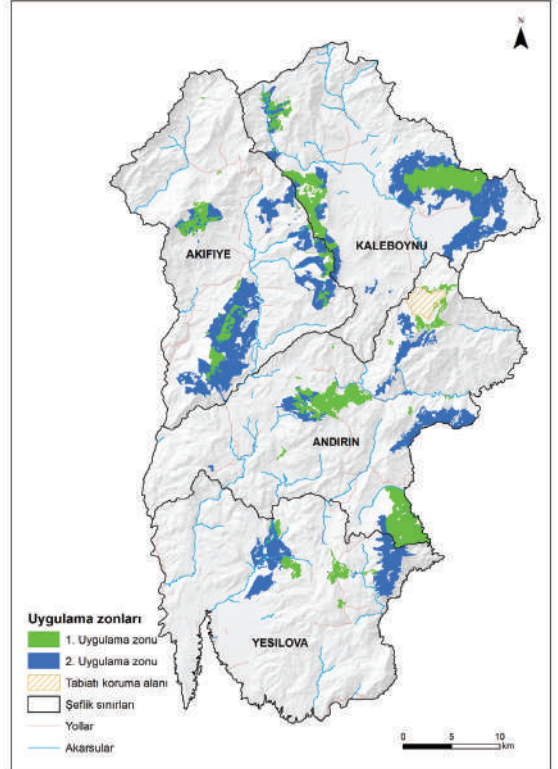
Orman Genel Müdürlüğü tarafından Küresel Çevre Fonu (GEF) finansal desteği ile Birleşmiş Milletler Kalkınma Programı (UNDP) ile işbirliği içinde yürütülmektedir. Proje kapsamında yapılan biyolojik çeşitlilik ve Ekosistem Tabanlı Fonksiyonel Orman Amenajman Planlarına Entegrasyon çalışmaları Doğa Koruma Merkezi Vakfı'nın koordinasyonunda gerçekleştirilmiştir.



Alageyik / Dama dama
© Ahmet Karataş



Gazipaşa Orman İşletme Müdürlüğü
biyolojik çeşitlilik zonlama haritası



Andırın Orman İşletme Müdürlüğü
biyolojik çeşitlilik zonlama haritası

Biyolojik eřitliliđin Orman Amenajman Planlarına
Entegrasyonu Deneyimi

